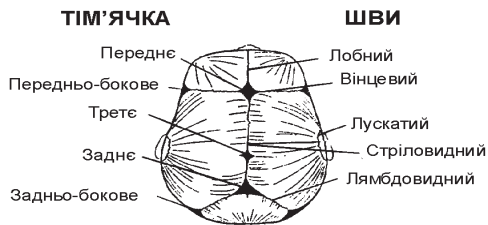


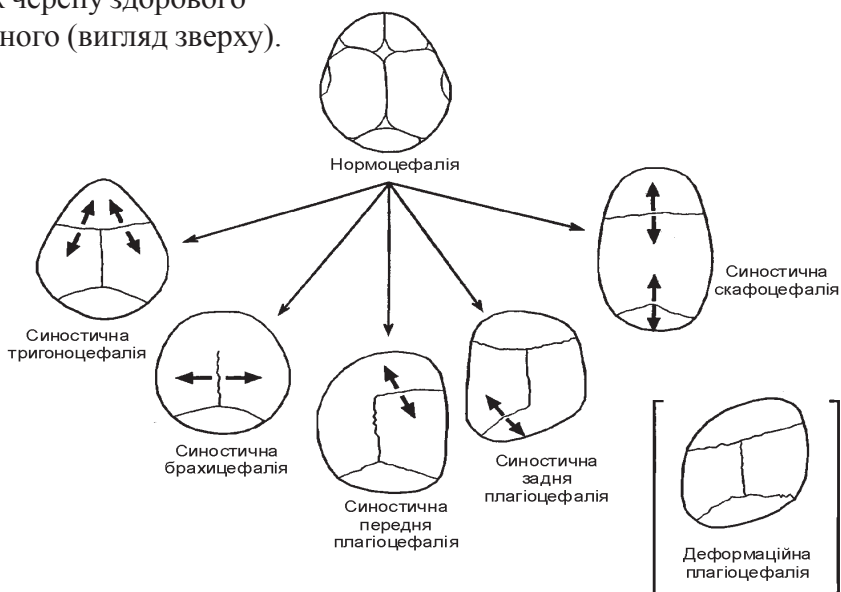
Тім`ячка, черепні шви та краніосиностоз



Закриття тім`ячок та змикання швів

Закриття	Час
Велике тім`ячко	1 рік +/- 4 місяці
Заднє тім`ячко	Народження +/- 2 місяці
Передньо-бокове тім`ячко	До кінця 3 місяця
Задньо-бокове тім`ячко	Протягом 2 року життя
Серединний шов	До кінця 3 року (у 10%- ніколи)
Клінічне закриття швів	6-12 місяці
Анатомічне закриття швів	До 30 років

Зображення кісток, відкритих швів та тім`ячок черепа здорового новонародженого (вигляд зверху).



При синостозній скафоцефалії стрілоподібний шов передчасно закривається. У випадку синостозної брахіцефалії та синостозної передньої плагіоцефалії вінцевий шов закривається з одного чи з обох боків. При синостозній тригоцефалії передчасно закривається серединний шов. В рідкісних випадках задньої синостозної плагіоцефалії лямбдовидний шов закривається однобічно. Такий стан часто помилково плутають з деформаційною плагіоцефалією (в квадратних дужках), при якій усі шви відкриті. Ступінь вираженості деформації черепа залежить від часу синостозування. Воно може бути вродженим або розвинутих в період новонародженості. Більше того, при залученні до процесу синостозування двох і більше швів, кінцева форма черепа може бути змінена. У підписах до малюнків використовуються прикметник синостозний, оскільки брахіцефалія, доліхоцефалія та тригоцефалія можуть виникати і без синостозу.

Ілюстрація у верхньому лівому кутку за Cohen MM: *Craniosynostosis: Diagnosis, Evaluation, and Management*, Raven Press, 1986, p 39. Ілюстрація знизу за Cohen MM Jr: *Anatomic, Genetic, Nosologic, and Psychosocial Considerations*. В книзі: *Craniosynostosis: Diagnosis, Evaluation, and Management*, M.M. Cohen Jr and R.E. Maclean, Editors, Second Edition, Oxford University Press, New York, 1999, Ch. 11. Copyright @ 1999 by Oxford University Press, Inc. Використано з дозволу Oxford University Press, Inc.