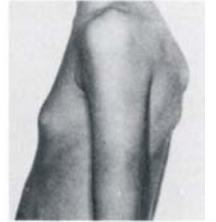
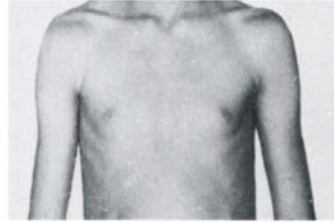
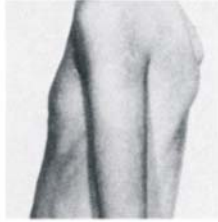
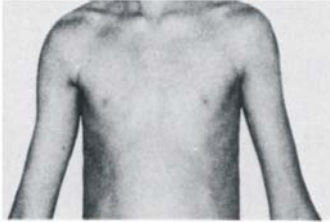


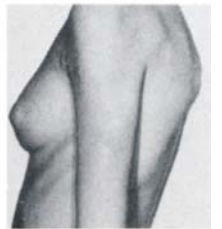
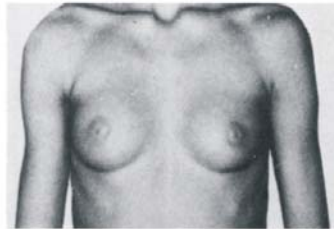
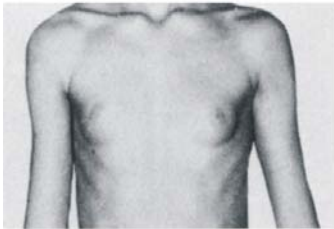
# Статевий розвиток дівчат

## Статевий розвиток - ріст грудей в жінок



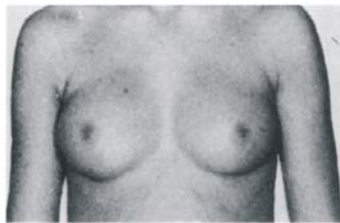
Стадія 1. Груди ще дитячі. Спостерігається лише набряк сосочка.

Стадія 2. Етап набухання навколососкової ділянки. За рахунок збільшення молочної залози та соска спостерігається невелике випинання. Збільшується діаметр ареоли навколо соска.



Стадія 3. Подальший ріст грудей та ареоли без чіткого розмежування їх контурів.

Стадія 4. Впинання ареоли та сосочку, які утворюють вторинний бугорок над рівнем грудей.



Стадія 5. Груди повністю розвинені та відповідають дорослому типу, контур ареоли переходить в загальний контур груді

## Статевий розвиток - ріст лобкового волосся

Стадія 1. Відсутність лобкового волосся

Стадія 2. Спостерігається скудний ріст довгого, трохи пігментованого, прямого або ледь курчавоговолосся вздовж статевих губ.

Стадія 3. Волосся стає помітно темнішим, жорсткішим та більш курчавим. Волосся повільно поширюється по лобку.

Стадія 4. Тепер волосся є дорослим за структурою, але вкриває меншу площу і не поширюється на внутрішню сторону стегон.

Стадія 5. Лобкове волосся відповідає дорослому віку за своєю структурою та кількістю і поширюється на стегна.

